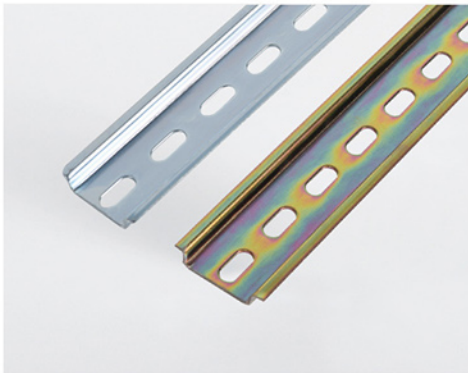
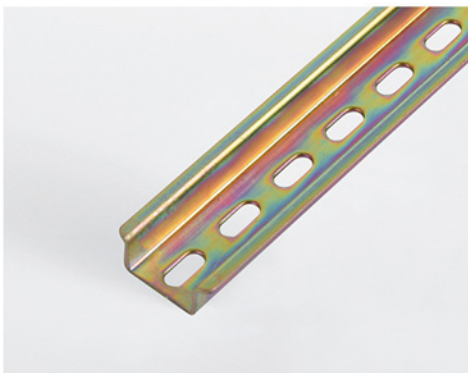




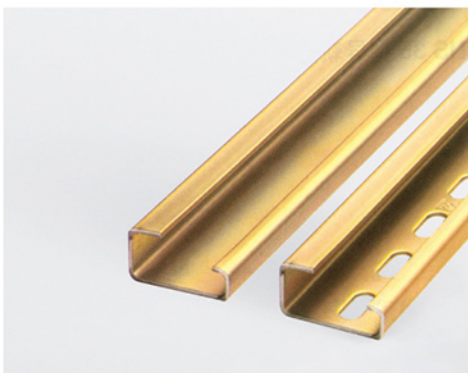
TS 15/5.5



TS 35/7.5



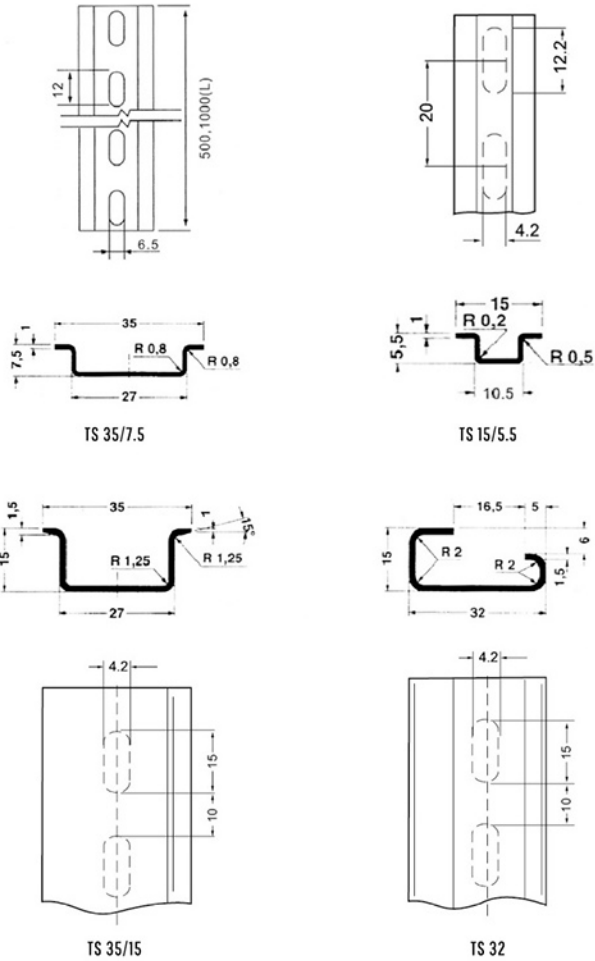
TS 35/15



TS 32

安装导轨是根据最新欧洲标准 EN 50 022, EN 50 035 和 EN 50 045 设计的。特别注意到高度的尺寸精度, 严格的公差, 很好的表面光洁度。此外钢导轨经过镀黄锌或白锌处理。所有安装导轨可切割成不同长度供货, 并根据要求可带有圆孔, 长孔或开槽。

尺寸图



产品描述

- | | |
|-----------|--|
| TS 15/5.5 | 根据 EN 50 045-15×5mm, 钢制, 黄锌或白锌, 不钻孔, 长度为1米或2米
TS 15/5.5 钻孔式, 或不钻孔式 |
| TS 35/7.5 | 根据 EN 50 022-35×7.5mm, 钢制, 黄锌或白锌, 不钻孔, 长度为1米或2米
TS 35/7.5 钻孔式, 或不钻孔式 |
| TS 35/15 | 根据 EN 50 022-35×15mm, 钢制, 黄锌或白锌, 不钻孔, 长度为1米或2米, 不钻孔
TS 35/15 钻孔式, 或不钻孔式 |
| TS 32 | 根据 EN 50 035-6 32, 钢制, 黄锌或白锌, 不钻孔, 长度为1米或2米, 不钻孔
TS 32 钻孔式, 或不钻孔式 |

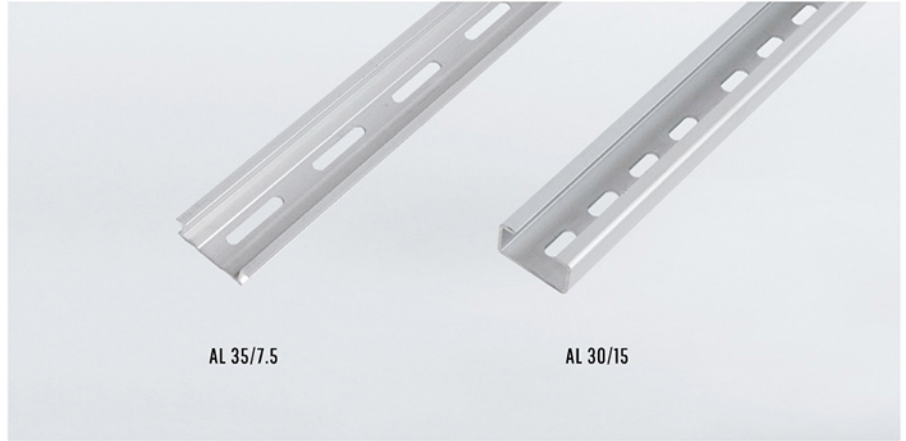
铝合金导轨及附件

铝合金导轨

AL 35/15 厚度: 1.5mm

AL 35/7.5 厚度: 1.1mm 或 1.5mm

AL 30/15 厚度: 1mm 或 2mm



AL 35/7.5

AL 30/15

安装轨托架 TST2/TST3/TSTW

厚度: 2mm



TST3

TST2

TSTW

尺寸图

