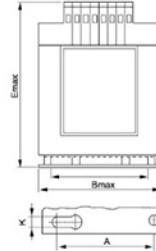


JBK5 型机床控制变压器

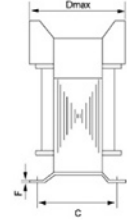


JBK5

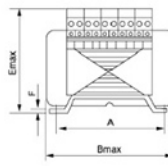
外形及安装尺寸



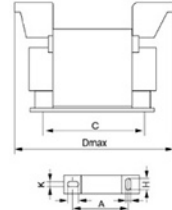
JBK5-40-800



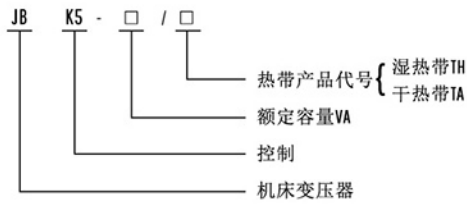
JBK5-1000-1600



JBK5-1000-2500



型号及其含义



型号	额定容量 (VA)	效率(%)	负载下的输出电压		空载下的输出电压		额定输入 电压 (V)	额定输出 电压 (V)	备注
			信号绕组 (%)	控制绕组 (%)	信号绕组 (%)	控制绕组 (%)			
JBK5-40	40	80	6≥Um>5 12≥Um>10	95%-105% UH	6或12	1.1Um	AC380 ±5%	AC220 (127) 110	控制
JBK5-63	63								
JBK5-100	100								
JBK5-160	160	85	6≥Um>5 12≥Um>10	95%-105% UH	6或12	1.1Um	AC220 ±5%	48 35 24	照明 或 控制
JBK5-250	250								
JBK5-400	400								
JBK5-630	630								
JBK5-800	800	90	6≥Um>4.5 12≥Um>9 12.8≥Um>9.6 13.5≥Um>10	95%-105% UH	6或12	1.1Um	AC220 ±5%	48 35 24	照明 或 控制
JBK5-1000	1000								
JBK5-1600	1600								
JBK5-2500	2500	90	15.2≥Um11				0-380或 0-220 不带±5%	12 6	信号
JBK5-3000	3000								
JBK5-4000	4000								
JBK5-5000	5000								
JBK5-6000	6000								
JBK5-7000	7000								
JBK5-8000	8000								
JBK5-10000	10000								
JBK5-15KVA	15000								
JBK5-20KVA	20000								
JBK5-30KVA	30000								
JBK5-40KVA	40000								
JBK5-50KVA	50000								
JBK5-60KVA	60000								

 各绕组
容量分
配可按
照用户
需求制
造

型号	B max	D max	E max	安装孔距A	安装孔距C	安装孔K	F max	备注
JBK5-40、63	78	72	90	56±0.125	46±0.125	4.6	1.5	
JBK5-100	85	75	96	64±0.15	62±0.15	4.6	1.5	
JBK5-160	96	92	105	84±0.175	73.5±0.15	5.5	1.5	
JBK5-250	96	100	104	84±0.175	85±0.175	5.8	1.5	
JBK5-400	120	100	122	90±0.175	85±0.175	5.8	2	
JBK5-500	120	110	122	90±0.175	96±0.175	5.8	2	
JBK5-630	150	110	140	122±0.2	90±0.175	7	2	
JBK5-800	150	128	142	122±0.2	105±0.2	7	2	
JBK5-1000	150	190	142	155±0.2	126±0.2	7	3	横式
JBK5-1000	168	125	155	138±0.2	105±0.2	9	2	竖式
JBK5-1600	170	225	153	176±0.2	140±0.2	7	3	横式
JBK5-1600	168	138	155	138±0.2	116±0.2	9	2	竖式
JBK5-2500	194	250	170	200±0.2	170±0.23	7	4	横式
JBK5-3000	194	250	190	200±0.2	170±0.23	7	4	横式
JBK5-4000	194	250	200	200±0.2	170±0.23	7	4	横式
JBK5-5000	220	286	215	240±0.5	208±0.5	9	6	横式
JBK5-6000	220	286	215	240±0.5	208±0.5	9	6	横式
JBK5-7000	280	205	260	200±0.5	180±0.5	12	7	竖式
JBK5-8000	280	205	260	200±0.5	180±0.5	12	7	竖式
JBK5-10000	280	250	260	200±0.5	215±0.5	12	7	竖式

型号	额定容量 (VA)	效率(%)	负载下的输出电压		空载下的输出电压		额定输入电压(V)	额定输出电压(V)	备注
			信号绕组(%)	控制绕组(%)	信号绕组(%)	控制绕组(%)			
JBK5-40	40	80	6≥Um > 5 12≥Um > 10	95-105% UH	6 or 12	1.1Um	AC380 ±5%	AC220 (127) 110	各绕组容量分配可按用户需求制造
JBK5-63	63								
JBK5-100	100								
JBK5-160	160								
JBK5-250	250	85							
JBK5-400	400								
JBK5-630	630								
JBK5-800	800								
JBK5-1000	1000	90	6≥Um > 4.5 12≥Um > 9				AC220 ±5%	48 } 照明 35 } 或 24 } 控制	
JBK5-1600	1600								
JBK5-2500	2500								
JBK5-3000	3000								
JBK5-4000	4000	96	12.8≥Um > 9.6 13.5≥Um > 10						
JBK5-5000	5000								
JBK5-6000	6000								
JBK5-7000	7000								
JBK5-8000	8000	96	15.2≥Um				0-380或 0-220不带 ±5%	12 } 信号 6 }	
JBK5-10000	10000								



JBK6

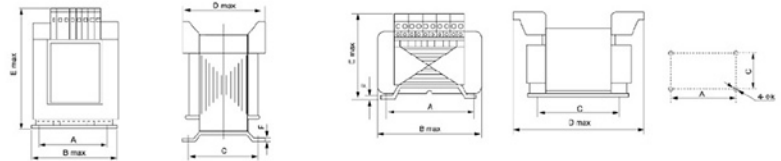
JBK6 系列机床控制变压器是接佳引进国外新型变压器系列，在 JBK5 机床控制变压器的基础上，开发出新一代变压器，JBK6 变压器外形、安装尺寸、使用场合与 JBK5 变压器等同，JBK6 变压器具有 JBK5 变压器一系列优点外，还具有以下特点：

接线螺丝比 JBK5 大，接线更方便，更牢固；

带短路与热保护装置，使用更可靠；

变压器采用真空浸漆工艺，绝缘材料采用国外进口材料，绝缘性能更稳定。

外形及安装尺寸



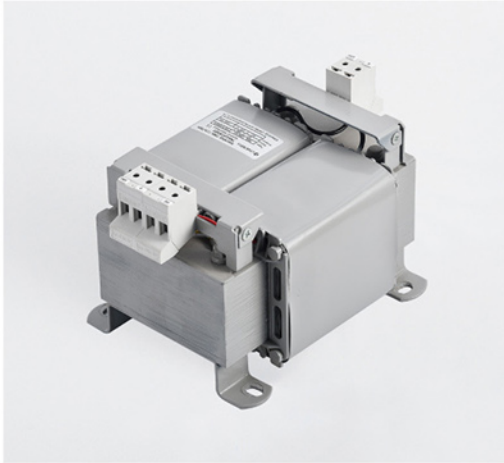
JBK6-40-800

JBK6-1000-1600 Vertical

JBK6-1000-2500

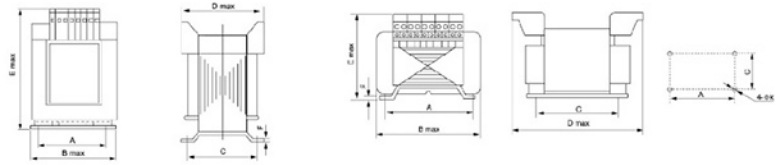
型号	B max	D max	E max	安装孔距 A	安装孔距 C	安装孔 K	F max	备注
JBK6-40、63	78	72	90	56±0.15	46±0.125	4.6	1.5	
JBK6-100	85	75	96	64±0.15	62±0.15	4.6	1.5	
JBK6-160	96	92	105	84±0.175	73.5±0.15	5.5	1.5	
JBK6-250	96	100	104	84±0.175	85±0.175	5.8	1.5	
JBK6-400	120	100	122	90±0.175	85±0.175	5.8	2	
JBK6-630	150	110	140	122±0.2	90±0.175	7	2	
JBK6-800	150	128	142	122±0.2	105±0.2	7	2	
JBK6-1000	150	190	142	126±0.2	155±0.2	7	3	横式
JBK6-1000	168	125	155	105±0.2	138±0.2	9	2	竖式
JBK6-1600	170	225	153	140±0.2	176±0.2	7	3	横式
JBK6-1600	168	138	155	116±0.2	138±0.2	9	2	竖式
JBK6-2500	194	160	165	172±0.2	195±0.23	7	4	横式

型号	额定容量 (VA)	效率(%)	负载下的输出电压		空载下的输出电压		额定输入电压(V)	额定输出电压(V)	备注
			信号绕组(%)	控制绕组(%)	信号绕组(%)	控制绕组(%)			
JBK6-40	40	80	6≥Um > 5 12≥Um > 10	95-105% UH	6 or 12	1.1Um	AC380 ±5%	AC220 (127) 110 } 控制	各按照用户容量分配制造
JBK6-63	63								
JBK6-100	100								
JBK6-160	160	85							
JBK6-250	250								
JBK6-400	400								
JBK6-630	630	90	6≥Um > 4.5 12≥Um > 9	AC220 ±5%	12 } 信号				
JBK6-800	800								
JBK6-1000	1000								
JBK6-1600	1600								
JBK6-2500	2500								



LBK6

外形及安装尺寸



LBK6-40-800

LBK6-1000-1600 Vertical

LBK6-1000-2500

型号	B max	D max	E max	安装孔距 A	安装孔距 C	安装孔 K	F max	备注
LBK6-40、63	78	72	90	56±0.15	46±0.125	4.6	1.5	
LBK6-100	85	75	96	64±0.15	62±0.15	4.6	1.5	
LBK6-160	96	92	105	84±0.175	73.5±0.15	5.5	1.5	
LBK6-250	96	100	104	84±0.175	85±0.175	5.8	1.5	
LBK6-400	120	100	122	90±0.175	85±0.175	5.8	2	
LBK6-630	150	110	140	122±0.2	90±0.175	7	2	
LBK6-800	150	128	142	122±0.2	105±0.2	7	2	
LBK6-1000	150	190	142	126±0.2	155±0.2	7	3	横式
LBK6-1000	168	125	155	105±0.2	138±0.2	9	2	竖式
LBK6-1600	170	225	153	140±0.2	176±0.2	7	3	横式
LBK6-1600	168	138	155	116±0.2	138±0.2	9	2	竖式
LBK6-2500	194	160	165	172±0.2	195±0.23	7	4	横式

型号	额定容量 (VA)	效率(%)	负载下的输出电压		空载下的输出电压		额定输入电压(V)	额定输出电压(V)	备注
			信号绕组(%)	控制绕组(%)	信号绕组(%)	控制绕组(%)			
LBK6-40	40	80	6≥Um > 5 12≥Um > 10	95-105% UH	6 or 12	1.1Um	AC380 ±5%	AC220 (127) } 控制 110 } 48 } 照明 35 } 或 24 } 控制	各绕组容量分配可按照用户需求制造
LBK6-63	63								
LBK6-100	100								
LBK6-160	160	85							
LBK6-250	250								
LBK6-400	400								
LBK6-630	630	90	6≥Um > 4.5 12≥Um > 9	AC220 ±5%	12 } 信号 6 }				
LBK6-800	800								
LBK6-1000	1000								
LBK6-1600	1600								
LBK6-2500	2500								