



SFZ/SKL EMC

材料

弹簧钢镀锌

SF-/SFZ 脚 弹簧钢

SFZ / SKL 系列防护夹用于屏蔽单根电缆和应力消除。简单易用且有效的屏蔽电缆。电缆用电缆扎带固定。符合 VDE 标准的应变消除已达到。

用于 35 mm 导轨上的组装。

优点

- 简单和免工具组装成本效益的解决方案
- 将电缆屏蔽在一根电缆中的应变消除设备
- 电缆屏蔽层的最佳接触永久弹簧压力和连续弹簧压力
- 电缆屏蔽，无需调整弹簧负载

型号	订货号	防护直径	起订量
SFZ/SKL 3-5	36855	3.0-5.0mm	10
SFZ/SKL 6-8	36860	6.0-8.0mm	10
SFZ/SKL 9-11	36865	9.0-11.0mm	10



SF/SKL EMC

材料

弹簧钢镀锌

SF 脚 弹簧钢

防护夹 SKL 范围用于屏蔽单根电缆。

使用简单，有效屏蔽电缆。

用于 35 mm DIN 导轨上的组装。

优点

- 电缆屏蔽的最佳接触简化和工具组装
- 电缆屏蔽层上的持续弹簧压力持续不变 - 无需调节压力
- 通过优化排列节省空间
- 成本有效的解决方案

型号	订货号	防护直径	起订量
SF/SKL 3-5	36244	3.0-5.0mm	10
SF/SKL 6-8	36245	6.0-8.0mm	10
SF/SKL 9-11	36246	9.0-11.0mm	10



LFZ/SKL EMC

材料

弹簧钢镀锌

SKL 防护夹可用于屏蔽单根电缆。该领域夹具使电缆易于使用和可靠的屏蔽。

驾驶室里有安全带 ha 绑扎带。达到符合 VDE 标准的应变消除。

防护夹通过螺钉可轻松连接到安装板上。

优点

- 综合应变消除
- 电缆屏蔽的最佳接触
- 简单且免工具组装
- 电缆屏蔽层的永久性和持续性压力 - 不需要调整弹簧负载
- 高性价比

型号	订货号	防护直径	适用孔	起订量
LFZ/SKL 3-5	36915	3.0-5.0mm	4.1mm	10
LFZ/SKL 6-8	36920	6.0-8.0mm	4.1mm	10
LFZ/SKL 9-11	36925	9.0-11.0mm	4.1mm	10



LF/SKL EMC

材料

SKL 夹: 弹簧钢, 镀锌

LF 脚: 钢, 镀锌镀锌

固定孔 4.2 mm, 用于螺钉 M4

SKL shield 夹具可用于屏蔽单根电缆。防护夹使电缆易于使用和可靠的屏蔽。

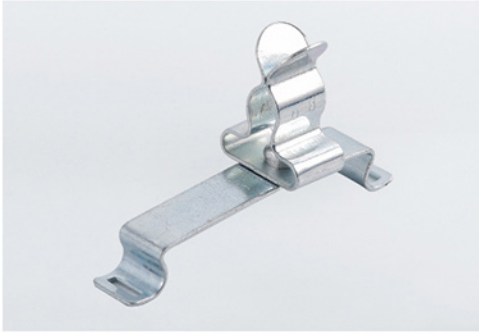
防护夹很容易通过安装板安装。

优点

- 电缆屏蔽的最佳接触
- 简单且免工具组装
- 电缆屏蔽层上的永久和连续的弹簧负载 - 不需要调整弹簧负载
- 振动屋顶, 免维护
- 由于优化的布置, 高的封装密度

型号	订货号	防护直径	适用孔	起订量
LF/SKL 1.5-3	36251	1.5 - 3.0 mm	4.2 mm	10
LF/SKL 3-6	36253	3.0 - 6.0 mm	4.2 mm	10
LF/SKL 6-8	36255	6.0 - 8.0 mm	4.2 mm	10
LF/SKL 8-11	36256	8.0 - 11 mm	4.2 mm	10
LF/SKL 12-16	36257	12 - 16 mm	4.2 mm	10
LF/SKL 17-22	36258	17 - 22 mm	4.2 mm	10
LF/SKL 23-29	36259	23 - 29 mm	4.2 mm	10

EMC 系列防护夹



SPS/SKL EMC

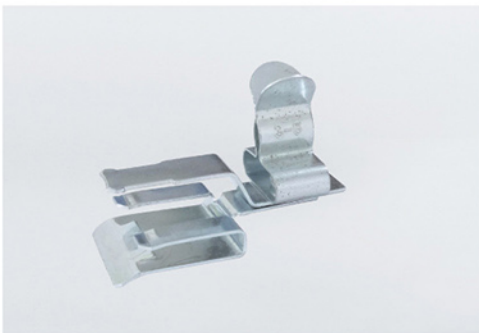
材料

SKL 夹: 弹簧钢, 镀锌
SFS 脚: 弹簧钢

优点

- 易于安装到 DIN 导轨 35 毫米
- 简单且无醇装配高密度包装
- 抗振动, 免维护电缆屏蔽层的最佳接触

型号	订货号	防护直径	起订量
SPS/SKL 1.5-3	36855	1.5-3.0mm	5
SPS/SKL 3-6	36860	3.0-6.0mm	5
SPS/SKL 6-8	36865	6.0-8.0mm	5



PF/SKL EMC

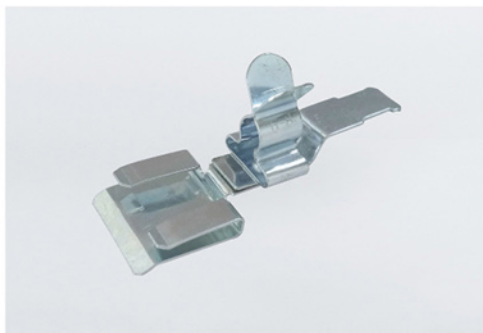
材料

SKL 夹: 弹簧钢, 镀锌
PFS 脚: 弹簧钢
母线: 铜, 镀锡, 电流负载为 140A
规格: 安装在 10x3mm 母线上

优点

- 轻松安装到母线 10x3mm 简单且免工具组装
- 高包装密度, 抗震动, 免维护电缆防护层的最佳接触点

型号	订货号	防护直径	起订量
PF/SKL 1.5-3	36251	1.5 - 3.0 mm	5
PF/SKL 3-6	36253	3.0 - 6.0 mm	5
PF/SKL 6-8	36255	6.0 - 8.0 mm	5
PF/SKL 8-11	36256	8.0 - 11 mm	5
PF/SKL 12-16	36257	12 - 16 mm	5
PF/SKL 17-22	36258	17 - 22 mm	5
PF/SKL 23-29	36259	23 - 29 mm	5


PFZ/SKL EMC
材料

SKL 夹: 弹簧钢, 镀锌

PFS 脚: 弹簧钢

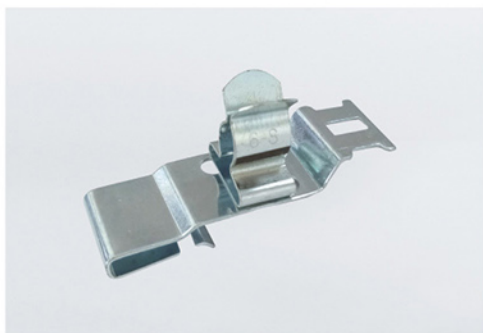
母线: 铜, 镀锡, 电流负载为 140A

规格: 通过贴紧 10x3mm 母线安装用电缆扎带固定电缆

优点

- 综合应变消除
- 轻松安装到母线 10x3mm 简单且免工具组装, 防震, 免维护电缆屏蔽的最佳接触

型号	订货号	防护直径	起订量
PFZ/SKL 1.5-3	36244	1.5-3.0mm	5
PFZ/SKL 3-6	36245	3.0-6.0mm	5
PFZ/SKL 6-8	36246	6.0-8.0mm	5
PFZ/SKL 8-11		8.0-11.0mm	5


PFZ/SKL EMC
材料

SKL 夹: 弹簧钢, 镀锌

PF 脚: 弹簧钢

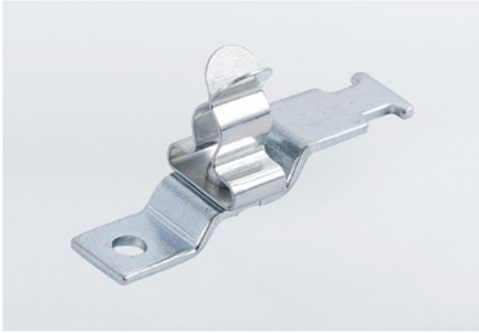
母线: 铜, 镀锡, 电流负载为 140A

规格: 安装在 10x3mm 母线上

优点

- 易于安装到母线 10x3mm 简单和无工具组装高包装密度
- 防震, 免维护电缆屏蔽层的最佳接触

型号	订货号	防护直径	起订量
PFZ/SKL 1.5-3	36244	1.5-3.0mm	5
PFZ/SKL 3-6	36245	3.0-6.0mm	5
PFZ/SKL 6-8	36246	6.0-8.0mm	5
PFZ/SKL 8-11		8.0-11.0mm	5



LFZ/SKL EMC

材料

SKL 夹: 弹簧钢, 镀锌

PF 脚: 弹簧钢

规格: 螺钉安装, 4.2mm 孔固定

优点

- 简单且免工具组装高包装密度
- 防震, 免维护
- 电缆屏蔽的最佳接触

型号	订货号	防护直径	起订量
LFZ/SKL 1.5-3	36251	1.5 - 3.0 mm	5
LFZ/SKL 3-6	36253	3.0 - 6.0 mm	5
LFZ/SKL 6-8	36255	6.0 - 8.0 mm	5
LFZ/SKL 8-11	36256	8.0 - 11 mm	5
LFZ/SKL 12-16	36257	12 - 16 mm	5
LFZ/SKL 17-22	36258	17 - 22 mm	5
LFZ/SKL 23-29	36259	23 - 29 mm	5



TW/RL EMC

材料

SKL 夹 弹簧钢, 镀锌

PF 脚: 弹簧钢

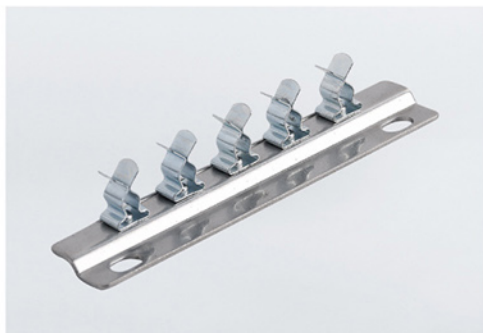
母线: 铜, 镀锡, 电流负载至 140A

规格: 通过捕捉 10x3mm 母线进行安装

优点

- 易于安装到母线 10x3mm 简化和工具组装
- 高包装密度
- 防震, 免维护电缆屏蔽的最佳接触

型号	订货号	防护直径	起订量
TW/RL 1.5-3	36855	1.5-3.0mm	5
TW/RL 3-6	36860	3.0-6.0mm	5
TW/RL 6-8	36865	6.0-8.0mm	5



KLF EMC

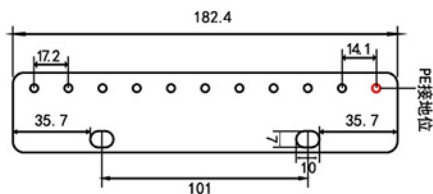
材料

夹子 弹簧钢、镀锌
底部 不锈钢

优点

优化的设计可以达到更高的安装密度
定制：可以根据客户要求的尺寸定制

尺寸图



型号	订货号	接地端子数量	起订量
KLF 10/182.4(3-6)	36855	10	5
KLF 10/182.4(6-8)	36860	10	5
KLF 10/182.4(8-11)	36865	10	5



LF/SKL EMC

材料

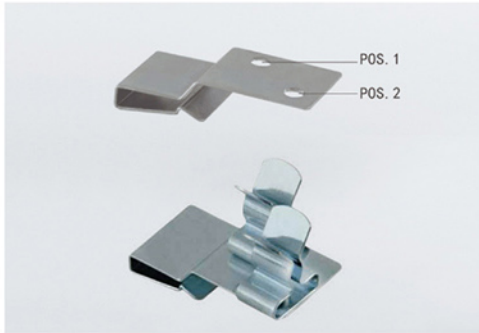
夹子 弹簧钢、镀锌；底部 弹簧钢
固定孔：4.2mm

优点

结合应力释放

电缆屏蔽的最佳接触面积，不需要工具的简易组装，对电缆屏蔽永久、持续的弹压力，不需要对压力做出调整，防震、无需维护适用于 10x3 的汇流排
定制：可以根据客户要求的尺寸定制

型号	订货号	线径范围	起订量
LF/SKL 1.5-3	36251	1.5 - 3.0 mm	5
LF/SKL 3-6	36253	3.0 - 6.0 mm	5
LF/SKL 6-8	36255	6.0 - 8.0 mm	5
LF/SKL 8-11	36256	8.0 - 11 mm	5
LF/SKL 12-16	36257	12 - 16 mm	5
LF/SKL 17-22	36258	17 - 22 mm	5
LF/SKL 23-29	36259	23 - 29 mm	5



TW2/RL EMC

材料

夹子 弹簧钢、镀锌；底部 弹簧钢

优点

结合应力释放

电缆屏蔽的最佳接触面积，不需要工具的简易组装，对电缆屏蔽永久、持续的弹压力，不需要对压力做出调整，防震、无需维护适用于 10x3 的汇流排

定制：可以根据客户要求的尺寸定制

型号	订货号	线径POS.1	线径POS.2	起订量
TW2/RL 1.5-3	36251	1.5 - 3.0 mm	1.5 - 3.0 mm	5
TW2/RL 3-6	36253	3.0 - 6.0 mm	3.0 - 6.0 mm	5
TW2/RL 6-8	36255	6.0 - 8.0 mm	6.0 - 8.0 mm	5
TSC2/RL 0306	36256	1.5 - 3.0 mm	3.0 - 6.0 mm	5
TSC2/SKL 0308	36257	1.5 - 3.0 mm	6.0 - 8.0 mm	5
TSC2/SKL 0603	36258	3.0 - 6.0 mm	1.5 - 3.0 mm	5
TSC2/SKL 0608	36259	3.0 - 6.0 mm	6.0 - 8.0 mm	5
TSC2/SKL 0803	36259	6.0 - 8.0 mm	1.5 - 3.0 mm	5
TSC2/SKL 0806	36259	6.0 - 8.0 mm	3.0 - 6.0 mm	5



KLF EMC

材料

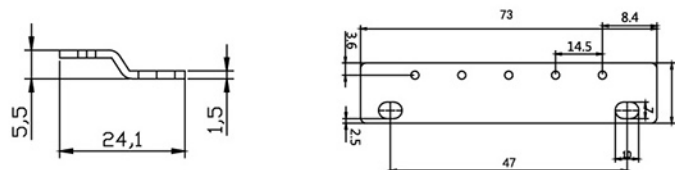
夹子 弹簧钢、镀锌；底部 不锈钢

优点

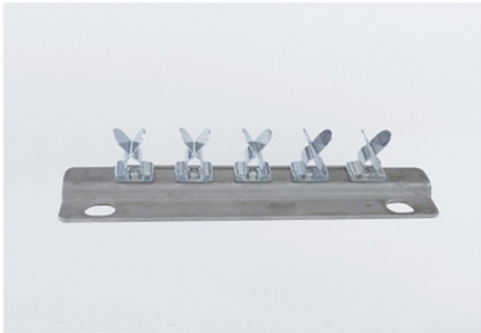
优化的设计可以达到更高的安装密度

定制：可以根据客户要求的尺寸定制

尺寸图



型号	接地端子数量	订货号	起订量
KLF 5/73(3-6)	5	36855	5
KLF 5/73(6-8)	5	36860	5
KLF 5/73(8-11)	5	36865	5



KLF EMC

材料

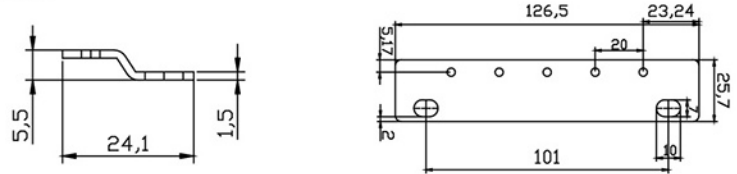
夹子 弹簧钢、镀锌；底部 不锈钢

优点

优化的设计可以达到更高的安装密度

定制：可以根据客户要求的尺寸定制

尺寸图



型号	接地端子数量	订货号	起订量
KLF 5/126.5(3-6)	5	36855	5
KLF 5/126.5(6-8)	5	36860	5
KLF 5/126.5(8-11)	5	36865	5



KLF EMC

材料

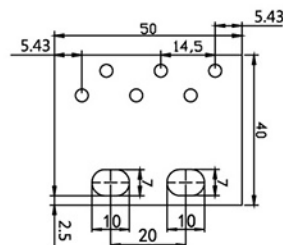
夹子 弹簧钢、镀锌；底部 不锈钢

优点

优势：优化的设计可以达到更高的安装密度

定制：可以根据客户要求的尺寸定制

尺寸图



型号	接地端子数量	订货号	起订量
KLF 5/50(3-6)	6	36855	5
KLF 5/50(6-8)	6	36860	5
KLF 5/50(8-11)	6	36865	5

电气设备和装置的电磁兼容性已变得极为重要，我们向客户提供不同规格的产品。

材料：钢



LK 2X2-6

长度	24 mm
宽度	15 mm
高度	18 mm
净重	9.9 g
电缆直径最小	2 mm
电缆直径最大	6 mm



LK 3-8

长度	26 mm
宽度	13 mm
高度	18 mm
净重	9 g
电缆直径最小	3 mm
电缆直径最大	8 mm



LK 3-8 FM4

长度	50 mm
宽度	14.5 mm
高度	26 mm
净重	17.5 g
电缆直径最小	3 mm
电缆直径最大	8 mm



LK 4-13.5

长度	24 mm
宽度	15 mm
高度	18 mm
净重	15.5 g
电缆直径最小	4 mm
电缆直径最大	13.5 mm



LK 4-13.5 FM4

长度	50.5 mm
宽度	20.5 mm
高度	31.5 mm
净重	21.941 g
电缆直径最小	4 mm
电缆直径最大	13.5 mm

电气设备和装置的电磁兼容性已变得极为重要，我们向客户提供不同规格的产品。

材料：钢



LK 10-20

长度	40 mm
宽度	25 mm
高度	26 mm
净重	29.848 g
电缆直径最小	10 mm
电缆直径最大	20 mm



LK 10-20 FM4

长度	50.5 mm
宽度	25 mm
高度	40 mm
电缆直径最小	10 mm
电缆直径最大	20 mm



LK 15-32

长度	64 mm
宽度	36 mm
高度	32 mm
净重	80.8 g
电缆直径最小	15 mm
电缆直径最大	32 mm



LK 15-32 FM4

长度	50.5 mm
宽度	34.5 mm
高度	64 mm
电缆直径最小	15 mm
电缆直径最大	32 mm