

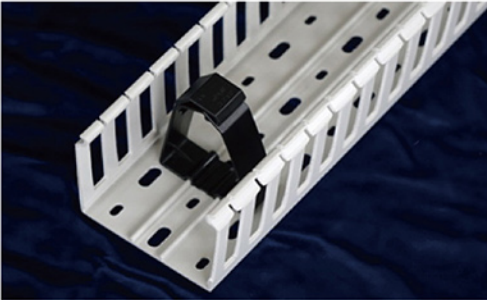
聚碳酸脂(PC)+工程塑料(ABS),  
新款低烟无卤加强型线槽

#### 材料

聚碳酸脂(PC)+工程塑料(ABS),不含卤素,低烟环保绝缘材料,具电气及消防安全性。

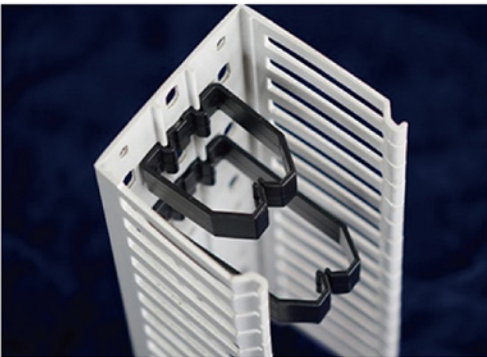
防火等级:

UL94 V-0 非火焰蔓延产品

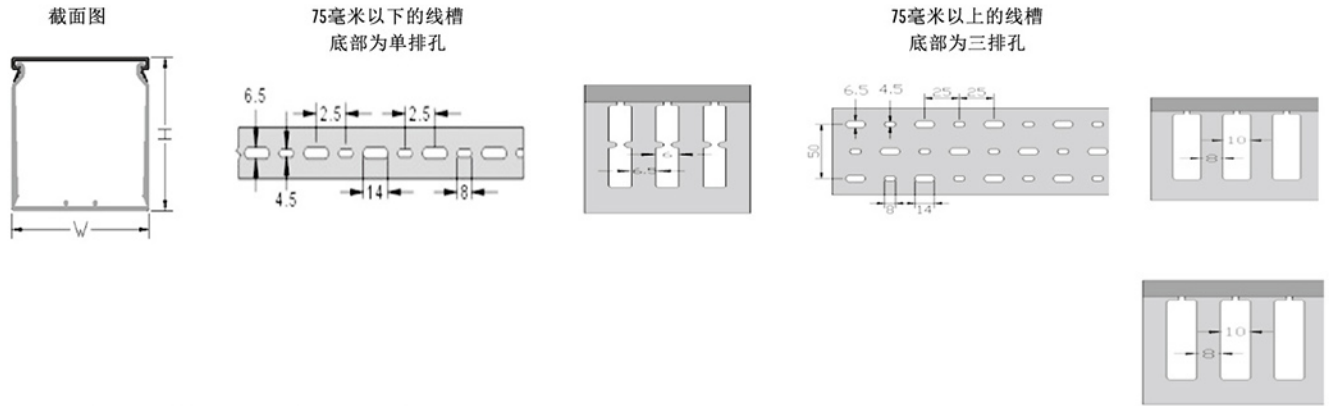


#### 结构

1. 两侧从顶部到底部逐渐加厚,更牢固耐用;
2. 反扣式槽体与槽盖设计组合,易于拆卸更安全;
3. 底部直角内凹易于折叠。直接将两端剪断即可与垂直的线槽联接,形成平直通道,全方位保护线缆;
4. 底部轨道便于加绑线圈固定线缆,布线妥善整洁,节省空间。

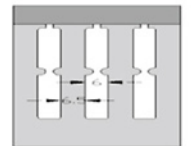


## L-UD/R,L-VD/R 系列低烟无卤配线槽



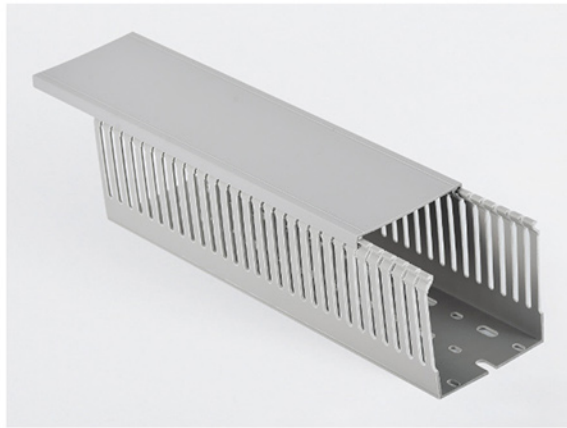
L-UD/R系列低烟无卤绝缘配线槽（加强型）

型号	规格		出线孔宽 (mm)	条宽 (mm)	可容纳线缆	包装数 (m)
	高(mm)	宽(mm)				
L-UD/R 25/25	25	25	10	10	10-25pcs	100
L-UD/R 37.5/37.5	37.5	37.5	10	10	60-70pcs	100
L-UD/R 50/25	50	25	10	10	20-30pcs	100
L-UD/R 50/37.5		37.5	10	10	20-35pcs	80
L-UD/R 50/50		50	10	10	80-90pcs	80
L-UD/R 50/75		75	10	10	180-200pcs	48
L-UD/R 50/100		100	10	10	220-250pcs	48
L-UD/R 75/25		75	25	10	10	50-55pcs
L-UD/R 75/37.5	37.5		10	10	110-115pcs	60
L-UD/R 75/50	50		10	10	180-200pcs	48
L-UD/R 75/75	75		10	10	200-240pcs	36
L-UD/R 75/100	100		10	10	260-320pcs	24

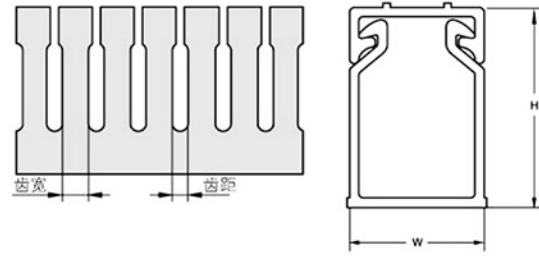


L-VD/R系列低烟无卤绝缘配线槽（加强型）

型号	规格		出线孔宽 (mm)	条宽 (mm)	可容纳线缆	包装数 (m)
	高(mm)	宽(mm)				
L-VD/R 25/25	25	25	6	6.5	10-25pcs	100
L-VD/R 37.5/37.5	37.5	37.5	6	6.5	60-70pcs	100
L-VD/R 50/25	50	25	6	6.5	20-30pcs	100
L-VD/R 50/37.5		37.5	6	6.5	20-35pcs	80
L-VD/R 50/50		50	6	6.5	80-90pcs	80
L-VD/R 50/75		75	6	6.5	180-200pcs	48
L-VD/R 50/100		100	6	6.5	220-250PCS	48
L-VD/R 75/25		75	25	6	6.5	50-55pcs
L-VD/R 75/37.5	37.5		6	6.5	110-115pcs	60
L-VD/R 75/50	50		6	6.5	180-200pcs	48
L-VD/R 75/75	75		6	6.5	200-240pcs	36
L-VD/R 75/100	100		6	6.5	260-320pcs	24



尺寸图



开口粗齿 型号	规格		齿距-齿宽(mm)			包装数 米
	H(mm)	W(mm)	4-6	6-6	6-8	
KD 25 25	25	25	•			100
KD 30 20	30	20	•			100
KD 30 35		35	•			100
KD 30 30		30	•			100
KD 30 35		35	•			100
KD 35 35		35	35	•		100
KD 40 25	40	25	•			100
KD 40 40		40	•			100
KD 40 60		60	•			64
KD 40 80		80	•			48
KD 45 33	45	33	•			100
KD 45 45		45	•			80
KD 50 25		50	25	•		
KD 50 35	35		•			100
KD 50 45	45		•			80
KD 50 50	50		•			80
KD 50 60	60		•			48
KD 50 80	80		•			48
KD 60 40	60		40	•		
KD 60 60		60	•			48
KD 60 80		80	•			36
KD 65 33	65	33	•			80
KD 65 45		45	•			80
KD 65 65		65	•			48
KD 80 25	80	25	•		•	60
KD 80 35		35	•		•	60
KD 80 40		40	•		•	48
KD 80 45		45	•		•	48
KD 80 50		50	•		•	48
KD 80 60		60	•		•	36
KD 80 80		80	•		•	36
KD 80 100		100	•		•	24
KD 80 120		120	•		•	24
KD 100 35		100	35		•	
KD 100 40	40			•		48
KD 100 50	50			•		48
KD 100 60	60			•		36
KD 100 80	80			•		24
KD 100 100	100			•		24
KD 100 120	120			•		24

# LD 系列绝缘配线槽



## 材质

采用硬质 PVC, 通过 ROHS 认证, 不含铅等有害物质, 低烟、环保。

防火等级:

UL94V-0 阻燃等级, 良好自熄性, 绝缘特性佳。

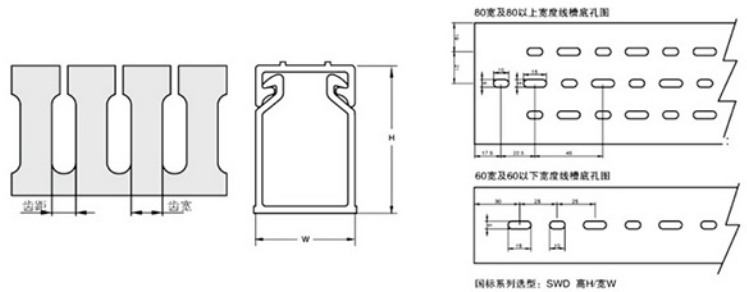
## 产品构造

1. 槽体与槽盖配合而成, 组合容易, 不脱落, 接合面平滑不伤手;
2. 槽身两侧出线孔对称, 可确保截面光洁、整齐, 不擦损电线。
3. 齐全的尺寸及多样化的侧孔、安装孔设计, 方便选型, 易于配线;
4. 槽盖上独特的标记线设计, 可使配线标识明确, 快捷美观。

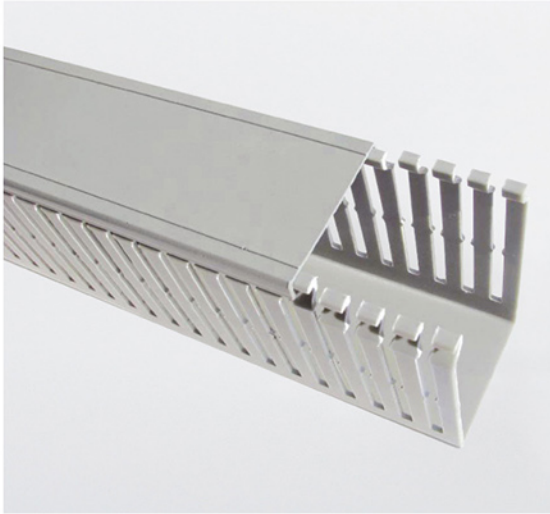
颜色种类: 灰色、(白色、蓝色、黑色等可特殊定制)

工作温度: -20~+85℃

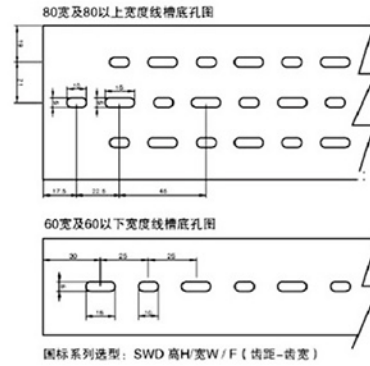
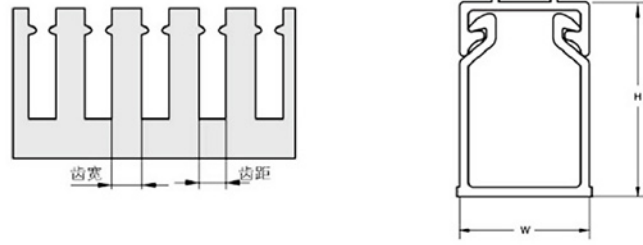
## 尺寸图



开口粗齿 型号	规格		齿距-齿宽(mm)			包装数 米	
	H(mm)	W(mm)	6-8	8-10	10-10		
LD 50 25	50	25	•			100	
LD 50 35		35	•			100	
LD 50 45		45	•			80	
LD 50 50		50	•			80	
LD 50 60		60	•			48	
LD 50 80		80	•			48	
LD 60 40		60	40		•		64
LD 60 60	60			•		48	
LD 60 80	80			•		36	
LD 65 33	65	33		•		80	
LD 65 45		45		•		80	
LD 65 65		65		•		48	
LD 80 25	80	25		•		60	
LD 80 35		35		•		60	
LD 80 40		40		•		48	
LD 80 45		45		•		48	
LD 80 50		50		•		48	
LD 80 60		60		•		36	
LD 80 80		80		•		36	
LD 80 100		100		•		24	
LD 80 120		120		•		24	
LD 100 35		100	35			•	48
LD 100 40	40				•	48	
LD 100 50	50				•	48	
LD 100 60	60				•	36	
LD 100 80	80				•	24	
LD 100 100	100				•	24	
LD 100 120	120				•	24	
LD 100 140	140				•	16	
LD 130 100	130		100			•	16



尺寸图

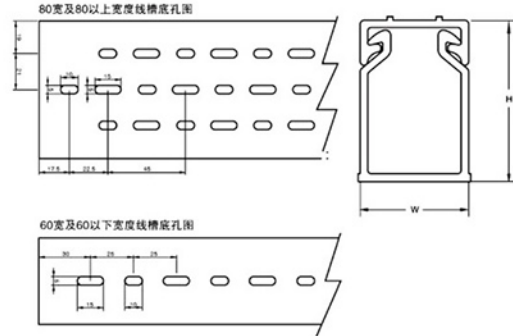
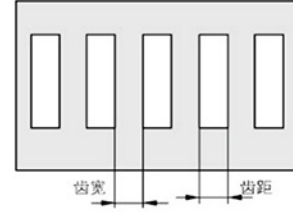


开口粗齿 型号	规格		齿距-齿宽(mm)			包装数 米
	H(mm)	W(mm)	4-6	6-8	8-10	
LFD 80 25	80	25			•	60
LFD 80 35		35			•	60
LFD 80 40		40			•	48
LFD 80 45		45			•	48
LFD 80 50		50			•	48
LFD 80 60		60			•	36
LFD 80 80		80			•	36
LFD 80 100		100			•	24
LFD 80 120		120			•	24
LFD 100 33		100	33			•
LFD 100 35	35				•	48
LFD 100 40	40				•	48
LFD 100 50	50				•	48
LFD 100 60	60				•	36
LFD 100 80	80				•	24
LFD 100 100	100				•	24
LFD 100 120	120				•	24

# KFD 系列绝缘配线槽

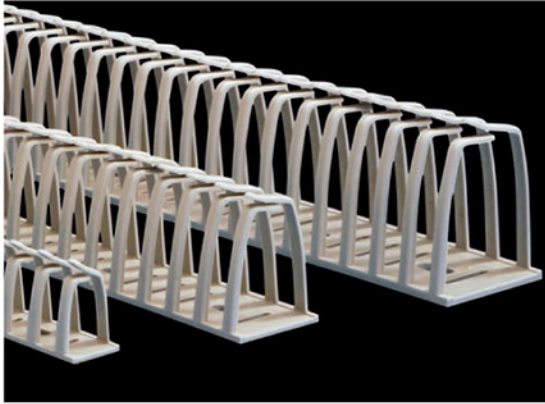


尺寸图



国标系列选型: SWD 高H/宽W / FS

开口粗齿 型号	规格		齿距-齿宽(mm)			包装数 米
	H(mm)	W(mm)	6-6	6-8	10-10	
KFD 60 40	60	40	•			64
KFD 60 60		60	•			48
KFD 60 80		80	•			36
KFD 100 30	100	35			•	48
KFD 100 40		40			•	48
KFD 100 50		50			•	48
KFD 100 60		60			•	36
KFD 100 80		80			•	24
KFD 100 100		100			•	24
KFD 100 120		120			•	24
KFD 100 140		140			•	24
KFD 150 100		150	100			•



### 概述

林肯韦尔生产的柔性绝缘线槽，柔性好可弯曲，满足高效配线的需求。用于联接机柜门与控制柜、其它电气设备控制柜体线缆的走线。

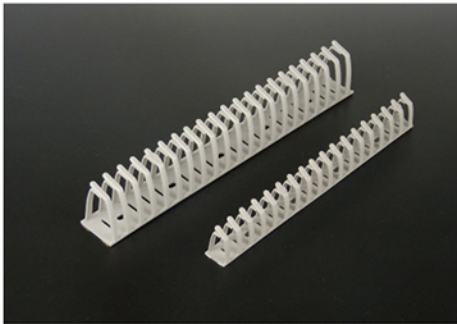
### 性能

- 鉴于线槽材料的柔性，易于添加或取出单根线缆；
- 龙骨线槽不带槽盖，方便在狭窄空间布线，且无需使用绑扎带；
- 可以在极端条件下使用（耐高温达 176℃），及时在核环境下也能较好地抵抗辐射；
- LK-FLEX 机械强度高，能经受地震、设备坠落等。燃烧时不散发有害有毒气体，只产生少量的烟。
- 线槽长度可以按照需求用剪刀或道具切割。在用不干胶固定 LK-FLEX 时，请确保表面非常干净整洁。

### 自粘性柔性绝缘线槽

材料：聚丙烯

颜色：灰色 RAL 7030



### 柔性线槽

材质：聚丙烯 RAL 7030(灰色)

型号	尺寸		
	宽(mm)	高(mm)	长(cm)
LK-20	17	25	50
LK-30	30	40	50

## FD 型扒开式线槽



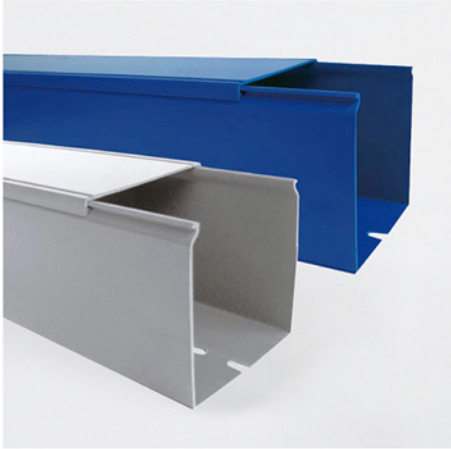
扒开式线槽

### 扒开式线槽

材质：NYLON66（灰色）

型号	尺寸		
	宽(mm)	高(mm)	长(cm)
FD-20	20.4	14.4	50
FD-30	29	24.9	50
FD-40	39	36	50

# MKD 系列绝缘配线槽



封口粗齿 型号	规格		包装数 米
	高(mm)	宽(mm)	
MKD 25 25	25	25	100
MKD 30 20	30	20	100
MKD 30 35		35	100
MKD 30 30		30	100
MKD 30 35		35	100
MKD 35 35	35	35	100
MKD 40 25	40	25	100
MKD 40 40		40	80
MKD 40 60		60	60
MKD 50 25	50	25	100
MKD 50 35		35	100
MKD 50 45		45	80
MKD 50 50		50	80
MKD 50 60		60	64
MKD 50 80		80	48
MKD 60 40	60	40	64
MKD 60 60		60	48
MKD 60 80		80	36
MKD 65 33	65	33	80
MKD 65 45		45	80
MKD 65 65		65	48
MKD 80 25	80	25	60
MKD 80 35		35	60
MKD 80 40		40	48
MKD 80 45		45	48
MKD 80 50		50	48
MKD 80 60		60	36
MKD 80 80		80	36
MKD 80 100		100	24
MKD 80 120		120	24
MKD 100 35		100	35
MKD 100 40	40		48
MKD 100 50	50		48
MKD 100 60	60		36
MKD 100 80	80		24
MKD 100 100	100		24
MKD 100 120	120		24
MKD 100 140	140		24
MKD 130 100	130	100	24
MKD 150 100	150	100	16



盖

Model: KB-宽度

型号	型号	型号	型号
KB-15	KB-35	KB-60	KB-120
KB-20	KB-40	KB-65	KB-140
KB-25	KB-45	KB-80	KB-535
KB-30	KB-50	KB-100	
KB-33	KB-55		